

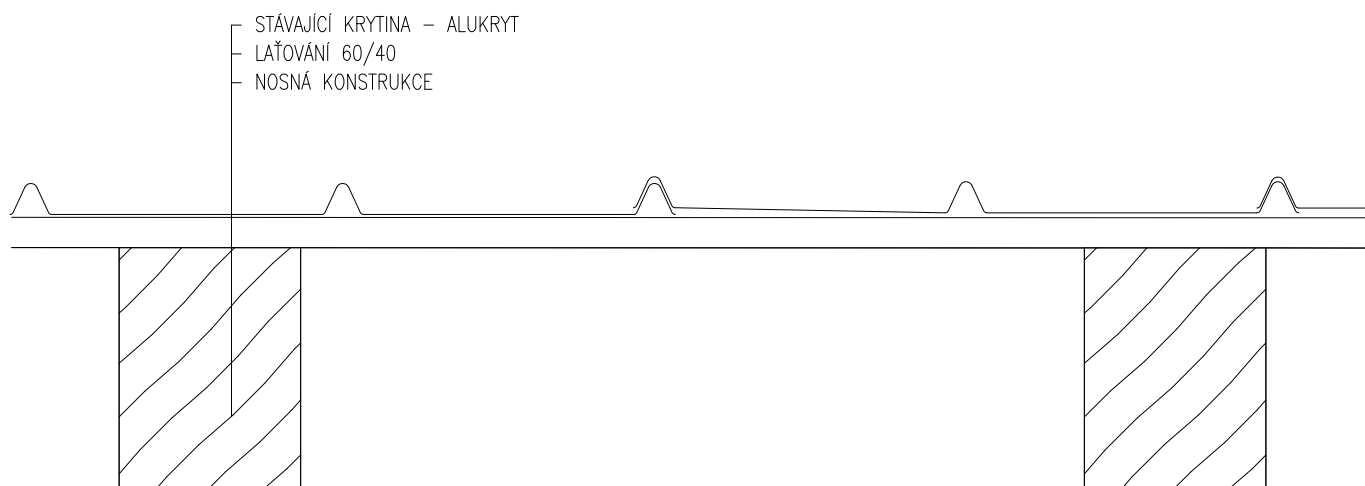
název akce: **ZČU, Klatovská 51, rekonstrukce
VÝMĚNA STŘEŠNÍ KRYTINY**
zadavatel: Západočeská univerzita v Plzni, Univerzitní 8, Plzeň

datum: 9/2015
stupeň: DOKUMENTACE PRO PROVÁDĚNÍ STAVBY
obsah: **D4 - SKLADBY**

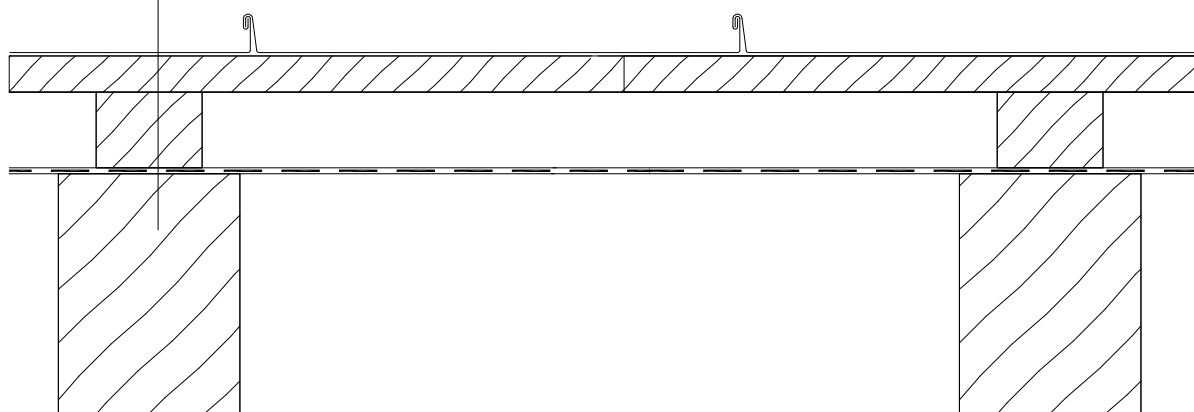
projektant: PRO ARCH PLZEŇ s.r.o.,
Boettingerova 2902/26, 30100 Plzeň
proarchplzen@proarchplzen.cz
+420724104137

hip: Ing. Josef HOUŠKA
vypracoval: Ing. Tomáš NOVÁK

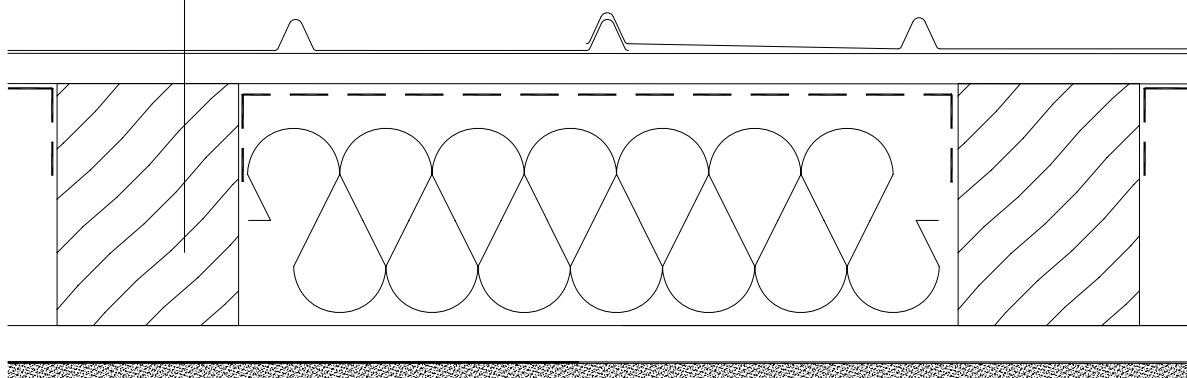




- PLECHOVÁ KRYTINA (TITAN-ZINEK)
- PLNOPLOŠNÉ BEDNĚNÍ Z PRKEN 25MM
- KONTRALATĚ 70/50 (VĚTRANÁ MEZERA 50MM)
- POJISTNÁ HYDRO-IZOLACE
- STÁVAJÍCÍ KONSTRUKCE



- STÁVAJÍCÍ KRYTINA – ALUKRYT
- LAŽOVÁNÍ 60/40
- NOSNÁ KONSTRUKCE/POJISTNÁ HYDRO-IZOLACE +TI Z MINERÁLNÍ VLNY
- STÁVAJÍCÍ ROŠT PRO SDK
- SDK PODHLED



- PLECHOVÁ KRYTINA (TITAN-ZINEK) DVOJITÁ STOJATÁ DŘÁŽKA
- PLNOPLOŠNÉ BEDNĚNÍ Z PRKEN 25MM
- KONTRALATĚ 70/50 (VĚTRANÁ MEZERA 50MM)
- POJISTNÁ HYDRO-IZOLACE
- STÁVAJÍCÍ KONSTRUKCE/STÁVAJÍCÍ TEPELNÁ IZOLACE Z MINERÁLNÍ VLNY
- PAROZÁBRANA (PE FÓLIE)
- STÁVAJÍCÍ ROŠT PRO SDK
- SDK PODHLED

